

Mxflow S serisi kurutma makineleri tek noktadan yanma ve karışık kurutma prensiplerine uygun olarak tasarlanmıştır.

Tahıl kolonlar arasından ilerlerken sıcak hava sürekli karışık ve homojen şekilde kolonlar arasından geçerek kurutma prosesini gerçekleştirir.

ÜRÜN ÖZELLİKLERİ

Mxflow S serisi kurutma makineleri kapalı muhafaza şeklindeki tasarımı sayesinde kötü hava koşullarından etkilenmez. Boşaltım sistemi sarkaç düzeneklidir böylece ürünler kaliteleri korunarak bir sonraki ekipmana aktarılır. HMI ve PLC kontrolünde, kullanımı kolay ve oldukça ekonomiktir.

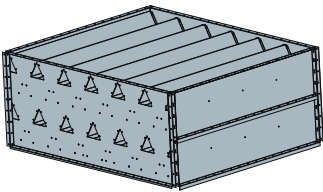
Mxflow S serisi kurutma makineleri sıcaklık ölçme metodlarına dayanarak kurutma kontrolünü gerçekleştirir. Gaz hattı üzerinde bulunan ekipmanlar sayesinde güvenlik üst düzeyde tutulmuştur. Yanma prosesinin tamamı akıllı sistem ile kontrol edilerek hataya ihtimal verilmeden sağlıklı ve güvenli kurutma sağlanır. Sistem üzerinde bulunan ekipmanlar uzun ömürlüdür.

STANDART EKİPMANLAR:

- Boşaltım Sistemi
- Egzos Fanları
- Sıcak Hava Dağıtım Odası
- Tahıl Bekletme ve Dağıtım Odası
- Tahıl Kurutma Kolonları
- PLC-HMI Kontrol
- Ulaşım Merdivenleri ve Platformlar
- Brülör ve Yanma Tüpü

OPSİYONEL EKİPMANLAR:

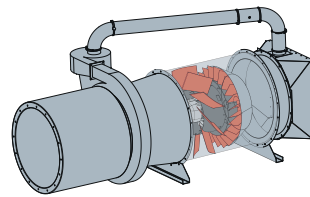
- Turbo Siklon
- Susturucu
- Isı Yalıtımı



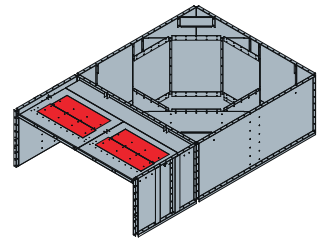
Tahıl Kolonları



Brülör



Fan Türbin



Soğutma Kapakları

Kapasite Tablosu

Modeller	Dolum Kapasitesi MT	Modül Sayısı	Fan Sayısı	Mısır Kurutma %5 (22-17%) Isıtma 125 C°	Mısır Kurutma %10 (27-17%) Isıtma 125 C°	Mısır Kurutma %5 (20-15%) Isıtma & Soğutma 125 C°	Mısır Kurutma %10 (25-15%) Isıtma & Soğutma 125 C°	Toplam Fan Debisi (kg/hr)	Boşaltım Tahriği	Dolum Yüksekliği (m)	Toplam Uzunluk (m)	Genişlik (m)	Kontrol
Mx-S24/04	14,1	4	1	12,24	6,29	9,18	5,44	27.416	Pnömatik	8,7	11,5	3,7	HMI&PLC
Mx-S24/06	19,5	6	1	18,36	9,52	13,26	7,65	41.124	Pnömatik	10,7	11,5	3,7	HMI&PLC
Mx-S24/07	22,3	7	2	21,42	10,88	15,47	9,01	47.978	Pnömatik	11,7	11,5	3,7	HMI&PLC
Mx-S24/08	25	8	2	24,31	12,41	17,68	10,20	54.832	Pnömatik	12,7	11,5	3,7	HMI&PLC
Mx-S24/10	30,4	10	2	30,43	15,47	22,10	12,75	68.540	Pnömatik	14,7	11,5	3,7	HMI&PLC
Mx-S24/12	35,7	12	2	36,55	18,70	26,52	15,30	82.248	Pnömatik	16,7	11,5	3,7	HMI&PLC
Mx-S24/14	41,1	14	2	42,67	21,76	30,94	18,02	95.956	Pnömatik	18,7	11,5	3,7	HMI&PLC
Mx-S48/07	44,6	14	4	46,75	23,80	33,32	20,06	95.956	Pnömatik	11,7	11,5	6,5	HMI&PLC
Mx-S48/08	50	16	4	49,30	24,82	35,36	21,08	109.664	Pnömatik	12,7	11,5	6,5	HMI&PLC
Mx-S48/10	60,8	20	4	60,86	30,94	44,20	25,50	137.080	Pnömatik	14,7	11,5	6,5	HMI&PLC
Mx-S48/12	71,4	24	4	73,10	37,91	53,04	30,94	164.496	Pnömatik	16,7	11,5	6,5	HMI&PLC
Mx-S48/14	82,2	28	4	76,80	55,40	70,70	40,50	191.912	Pnömatik	18,7	11,5	6,5	HMI&PLC

- Verilen tüm değerler MYSİLO'nun saha deneyimleri ve bilgisayar analizlerinin bileşkesinden elde ettiği öngörülerdir. Saha sonuçları; dış ortam sıcaklığı ve nem, tahıl giriş sıcaklığı, tane (tahıl) olgunluğu ve çeşidi, tane temizliği, test ağırlığı, kurutma işletme sıcaklığı, kurutma ve soğutma bölgeleri ve sayısına, vb. şartlara göre değişiklik gösterebilir.

- Kapasiteler (769kg/m³) ürün yoğunluğuna göre hesaplanmıştır.

- MXFLOW Kurutucularda LNG ve LPG olmak üzere 2 farklı yakıt tipi seçeneği bulunmaktadır.

- MYSİLO teknik özellikleri değiştirme hakkına sahiptir.

- Değişken ihtiyaç ve kapasitelere göre tablo haricinde modeller sunulabilmektedir.