

Mxflow E serisi kurutma makineleri özgün dizaynı ve esnek yapısı sayesinde kurutma teknolojisinde yeni bir devri temsil etmektedir.

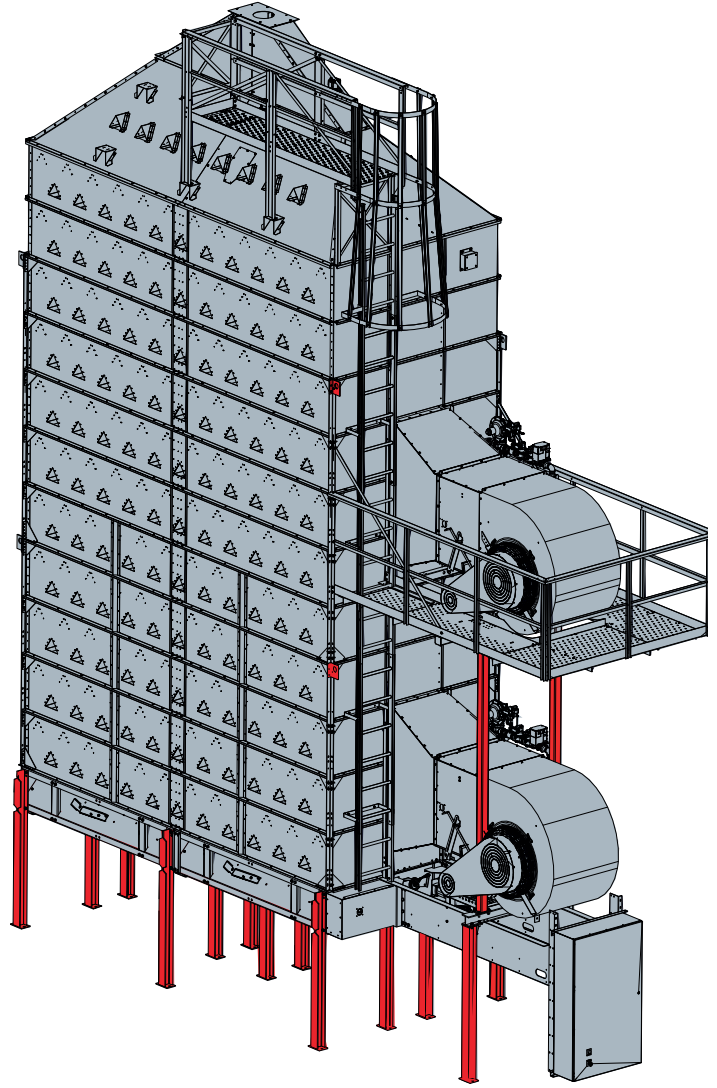
Çoklu brülör yapısı sayesinde tahıllar için en uygun ortamda kurutma sağlanır. İstenilen katın kapatılıp devreye alınabilmesi sayesinde tahıl prosesin içerisinde bile dinlendirilebilir ve üzerinde oluşabilecek tüm gerilmeler yok edilebilir. Bu da ürünün en az hasarlı şekilde kurumasını sağlar.

ÜRÜN ÖZELLİKLERİ

Tahılın akış yönüne dik şekilde hava akımı ve tam karışım metoduyla kurutma yaparak en verimli kurutma yöntemi olan karışık kurutma metodunu uygular. Sürekli olarak kurutma yapılabilmesine uygun yapısı vardır. Kurutulacak ürün makinenin tamamını doldurmasa dahi kurutma yapma imkanı sağlar.

Yüksek hava hızı sayesinde küçük hacimde büyük kapasiteler elde edilir. İleri eğimli sessiz santrifüj fanları kullanılarak yüksek debili düşük maliyetli hava akımı elde edilir. Üçgen kanallar sayesinde ürün makine içerisinde eşit olarak dağılımı sağlanır. Tahıl kolonları makinenin boylu boyunca uzanarak maksimum alan ve hacimde kurutma sağlar. Kullanılan ekipmanlar kaliteli ve uzun ömürlüdür. Brülör beyni, sürekli olarak hava akışı, sıcaklık, alevin varlığını sorgulayarak yanmanın güvenli olarak sürekliliğini kontrol altında tutmaktadır. İstenilen bölüm tam ısıtma ya da tam soğutma olarak ayarlanabilmektedir. Bu yapı esneklik konusunda piyasanın en üst modelini oluşturmaktadır. Birçok farklı ürün çeşidi aynı kurutma makinesinde kurutulabilmektedir.

Tasarım özelliği sayesinde ilerleyen dönemlerde kat sayısı ve kapasite arttırılabilir.

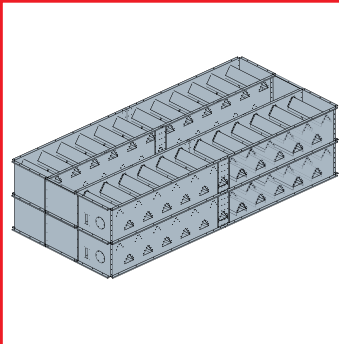


STANDART EKİPMANLAR:

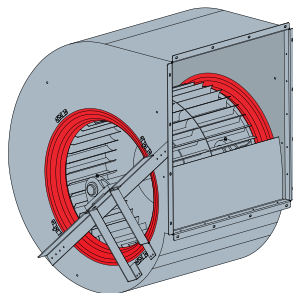
- Boşaltım Sistemi Tahrik Mekanizması
- İleri Eğimli Fanlar
- Sıcak Hava Dağıtım Odası
- Kurutma Dolu Haznesi Girişi
- Tahıl Bekletme ve Dağıtım Odası
- Tahıl Kurutma Kolonları
- PLC Kontrol Panosu
- Ulaşım Merdivenleri ve Platformlar

OPSİYONEL EKİPMANLAR:

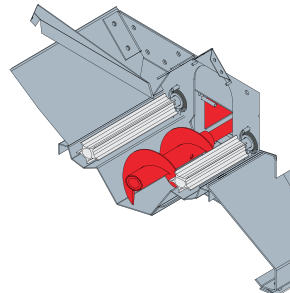
- Motor Büyütme Seçeneği
- Zincir Konveyör Boşaltım Sistemi
- Kavuz Toplama Sistemi
- Üst Seviye Helezonu



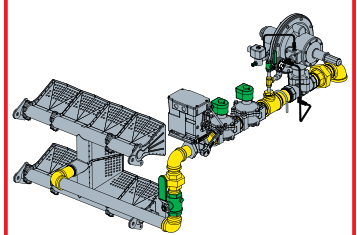
Tahıl Kolonları



İleri Eğimli Fan



Ürün Çıkışı
Dozajlı Boşaltma



Yakma / Yakıcı Sistemi

Kapasite Tablosu

Modeller	Kat Sayısı	Kolon Uzunluğu (m)	Dolum Kapasitesi (m ³)	Dolum Kapasitesi (MT)	Mısır Kurutma %5 (22-17%) Isıtma 99 C°	Mısır Kurutma %10 (27-17%) Isıtma 99 C°	Mısır Kurutma %5 (20-15%) Isıtma 99 C°	Mısır Kurutma %10 (25-15%) Isıtma 99 C°	Toplam Havalandırma Miktarı (m ³ / min)	Fanlara Ait Toplam Güç (kW)	Boşaltım Motoru Gücü (kW)	Seviye Helezonlu Yükseklik (m)	Kendinden Dolum Yükseklik (m)	Toplam Uzunluk	Genişlik
GD-E3617	4	3,6	17	10,80	10,0	5	6,0	3,0	410	11,2	1,1	4,63	4,88	6,10	2,35
GD-E3618	5	3,6	18	12,60	11,5	6	8,0	4,0	470	11,2	1,1	5,24	5,49	6,10	2,35
GD-E3620	6	3,6	20	14,50	13,5	7	11,0	5,0	550	11,2	1,1	5,85	6,10	6,10	2,35
GD-E4824	5	4,8	24	17,00	15,0	8	11,3		650	14,9	5,5	5,24	5,87	7,32	2,35
GD-E4827	6	4,8	27	19,50	18,0	9	14,0	7,5	750	14,9	5,5	5,85	6,48	7,32	2,35
GD-E4830	7	4,8	30	21,80	21,0	11	17,0	9,0	900	18,7	5,5	6,46	7,09	7,32	2,35
GD-E4834	8	4,8	34	24,25	24,0	13	21,0	11,0	1.000	22,4	5,5	7,07	7,70	7,32	2,35
GD-E4841	10	4,8	41	29,15	31,0	16	28,0	15,0	1.300	29,9	5,5	8,29	8,92	8,23	2,35
GD-E4847	12	4,8	47	34,21	35,0	19	32,0	17,0	1.550	29,9	5,5	9,51	10,13	8,23	2,35
GD-E4854	14	4,8	54	39,00	42,3	23	38,0	20,0	1.850	41,1	5,5	10,73	11,35	8,23	2,35
GD-E4861	16	4,8	61	44,00	48,0	26	45,0	24,0	2.200	48,5	5,5	11,95	12,56	8,23	2,35
GD-E4868	18	4,8	68	48,75	55,0	29	50,0	27,0	2.330	56,0	5,5	13,17	13,78	8,23	2,35
GD-E7341	6	7,3	41	29,25	27,0	14	21,0	11,0	1.160	22,4	7,5	5,85	7,29	10,67	2,35
GD-E7351	8	7,3	51	36,50	36,0	19	31,0	16,0	1.550	29,9	7,5	7,07	8,51	10,67	2,35
GD-E7361	10	7,3	61	43,75	41,5	22	38,0	20,0	1.750	37,3	7,5	8,29	9,73	10,67	2,35
GD-E7372	12	7,3	72	51,25	54,0	29	47,0	24,5	2.300	44,8	7,5	9,51	10,95	10,67	2,35
GD-E7381	14	7,3	81	58,50	58,0	32	54,0	28,0	2.354	52,3	7,5	10,73	12,17	10,67	2,35
GD-E7391	16	7,3	91	66,00	71,0	39	67,0	35,0	3.110	59,7	7,5	11,95	13,39	10,67	2,35
GD-E73112	20	7,3	112	80,50	90,0	49	85,0	45,0	3.850	74,7	7,5	14,39	15,82	10,67	2,35
GD-E73132	24	7,3	132	95,00	105,0	58	104,0	56,0	4.650	89,6	7,5	16,82	18,26	10,67	2,35
GD-E9895	12	9,8	95	68,00	70,0	38	62,0	32,0	3.000	67,2	11,0	9,51	11,77	13,11	2,35
GD-E98122	16	9,8	122	87,50	95,0	51	88,0	46,0	4.050	89,6	11,0	11,95	14,20	13,11	2,35
GD-E98149	20	9,8	149	107,00	116,0	64	112,0	60,0	5.130	104,5	11,0	14,39	16,64	13,11	2,35
GD-E98176	24	9,8	176	127,00	142,0	77	136,0	73,0	6.100	134,4	11,0	16,82	19,08	13,11	2,35

- Kapasiteler (769kg/m³) ürün yoğunluğuna göre hesaplanmıştır.

- Verilen tüm değerler MYSİLO'nun saha deneyimleri ve bilgisayar analizlerinin bileşkesinden elde ettiği öngörülerdir. Saha sonuçları; sıcaklık ve nem, tahıl giriş sıcaklığı, tane (tahıl) olgunluğu ve çeşidi, tane temizliği, test ağırlığı, kurutma işletme sıcaklığı, kurutma ve soğutma bölgeleri ve sayısına, vb. şartlara göre değişiklik gösterebilir.

- MXFLOW Kurutucularda LNG, LPG ve DİZEL olmak üzere 3 farklı yakıt tipi seçeneği bulunmaktadır.

- MYSİLO teknik özellikleri değiştirme hakkına sahiptir.

SPO.KTLG.27/00/21.12.2022